



XI CONGRESO INTERNACIONAL BIOINGENIERÍA del Paisaje
INTERNATIONAL CONGRESS EFIB /AEIP Soil and Water BIOENGINEERING

Del río a la bahía,
ibaitik badiara,
from the river to the bay

Soil and Water Bioengineering in river restoration and in the European capital of Culture 2016 DSS2016
Donostia San Sebastian 9,10,11 Noviembre November 2016-SPAIN

European Federation of Soil and Water Bioengineering
Asociación Española de Ingeniería del Paisaje



CONDICIONES DE PATROCINIO DEL EVENTO

Se han establecido tres modalidades de participación:

1.- PATROCINADOR:

Importe: **2.000 €**

Incluye

- LOGOS EN TODOS LOS ENVÍOS Y COMUNICACIONES ANUNCIANDO EL CONGRESO, EN EL PROGRAMA, EN LOS CARTELES Y EN LA DOCUMENTACIÓN A ENTREGAR.
- DOSSIER DE EMPRESA INCLUIDO EN LA DOCUMENTACIÓN A ENTREGAR A LOS ASISTENTES.
- 3 ENTRADAS AL CONGRESO
- PEQUEÑO STAND EN LA ANTESALA DONDE SE CELEBRARÁ EL EVENTO.

2.- COLABORADOR:

Importe: **1.000 €**

Incluye :

- LOGOS EN TODOS LOS ENVÍOS Y COMUNICACIONES ANUNCIANDO EL CONGRESO, EN EL PROGRAMA, EN LOS CARTELES Y EN LA DOCUMENTACIÓN A ENTREGAR.
- DOSSIER DE EMPRESA INCLUIDO EN LA DOCUMENTACIÓN A ENTREGAR A LOS ASISTENTES.
- 2 ENTRADAS.

3.- EXPOSITOR

Importe: **500,00 €**

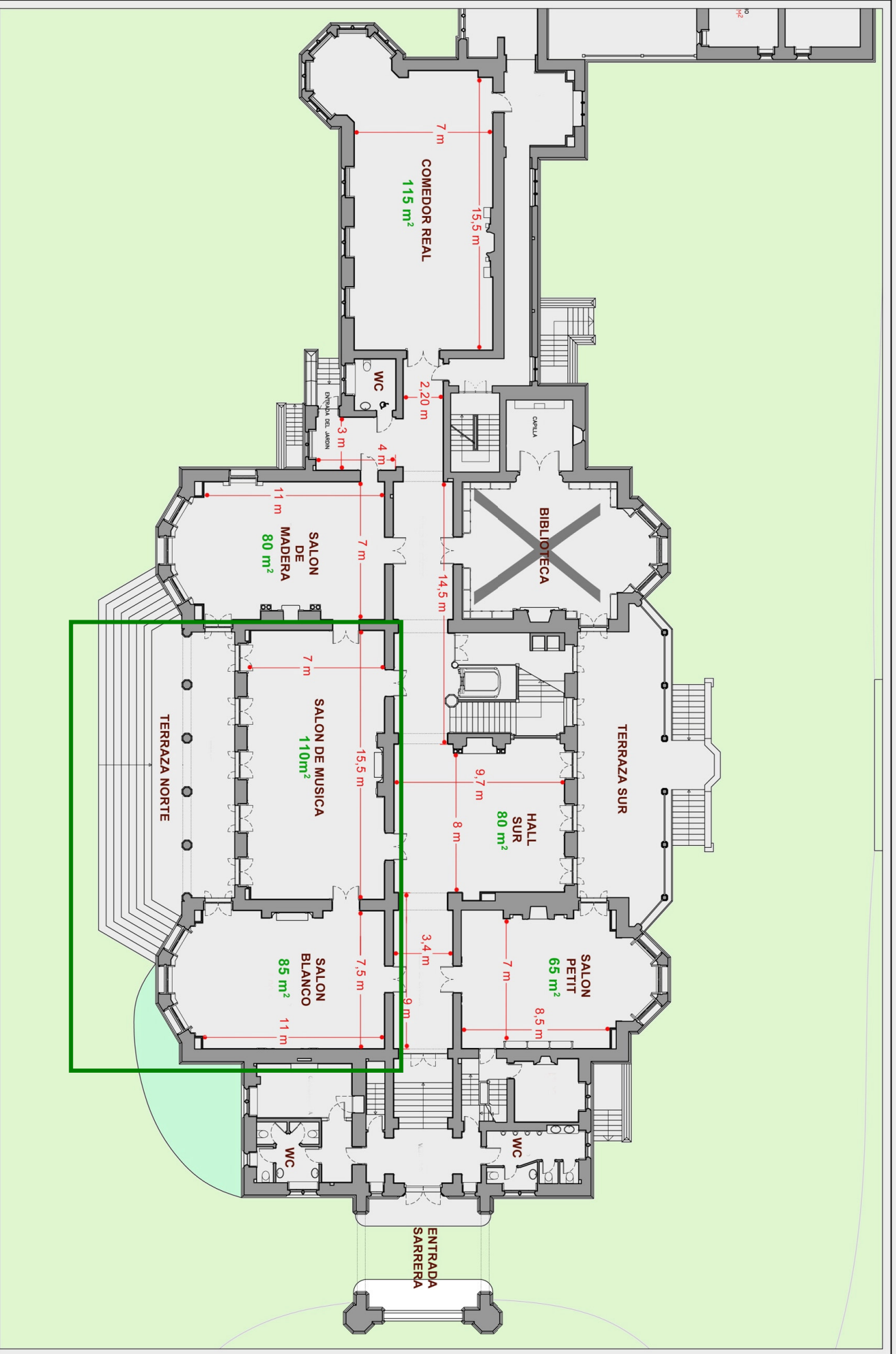
Incluye

- ESPACIO DE 3 X 2 M PARA EXPONER CATÁLOGOS Y PRODUCTOS
- MESA DE 1,20 X 0.80, DOS SILLAS EN EL SALÓN BLANCO O EN EL SALÓN DE MÚSICA.
- ESPACIO TOTAL PARA 10 STANDS.
- 1 ENTRADA.

El plano adjunto proporciona información con respecto a la ubicación de los espacios.

En el caso de estar interesados, necesitaríamos que nos confirmaran antes del 30 de Septiembre, fecha prevista para la edición de los programas definitivos, poniéndose en contacto con la secretaria técnica del congreso:

congreso@aeip.org.es



0 1 2 3 4 5

10

20



PALACIO MIRAMAR en DONOSTIA--SAN SEBASTIAN

PLANTA BAJA, ZONA NOBLE
ESCALA 1/200